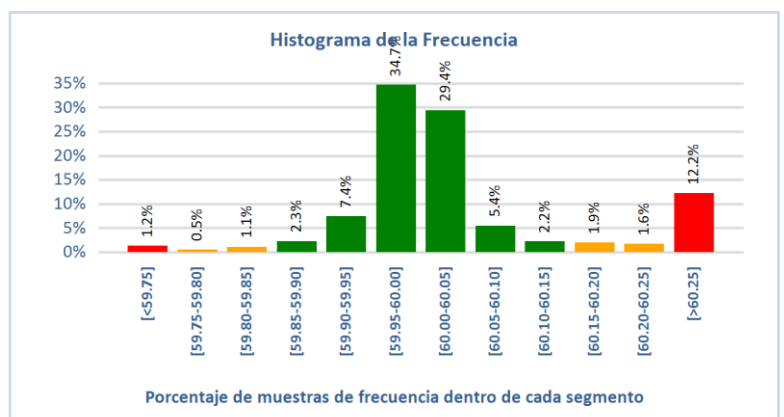
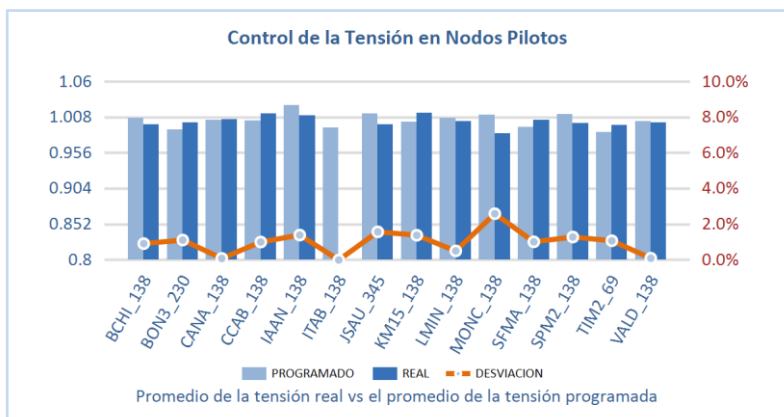
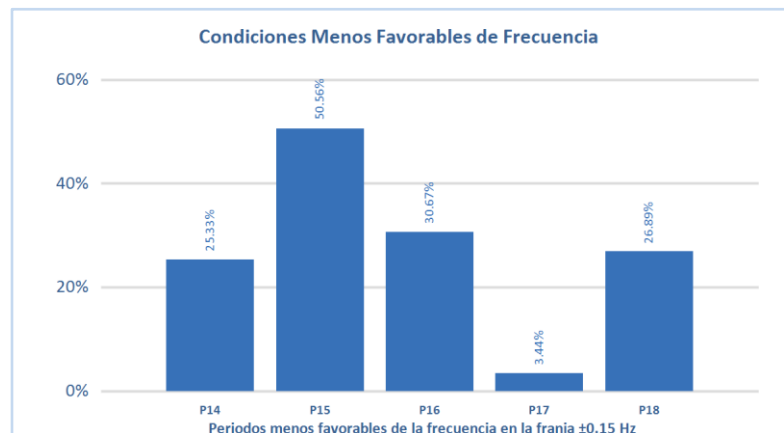
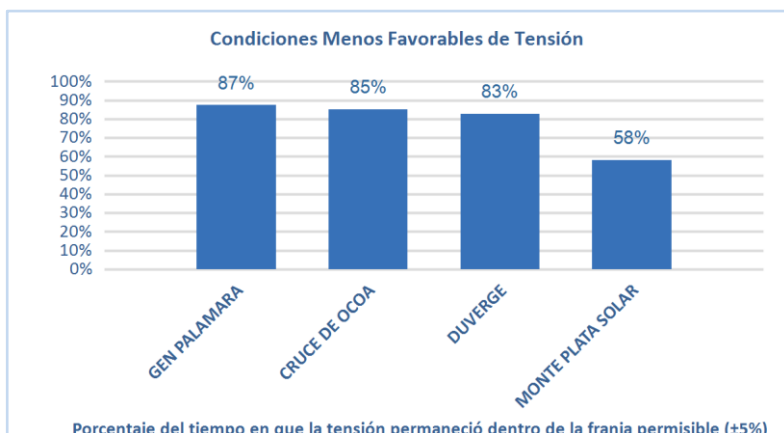
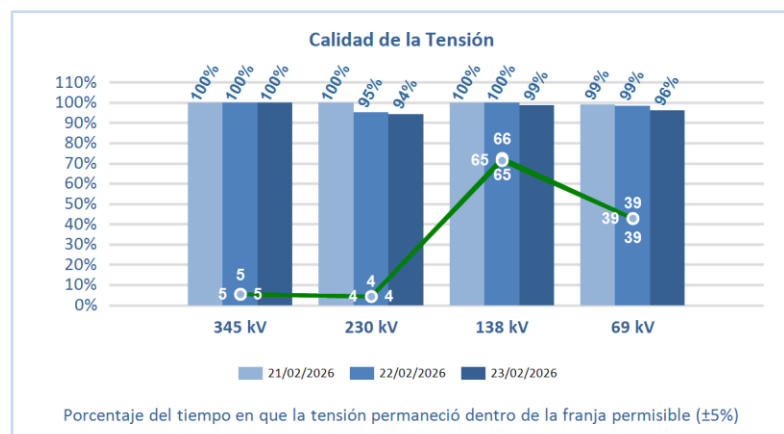
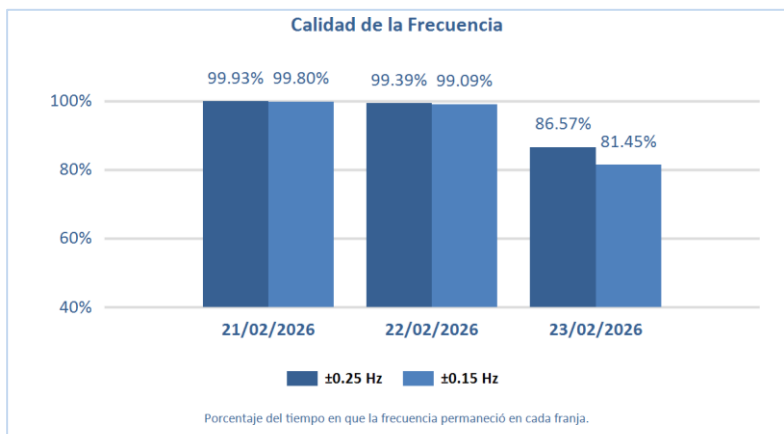
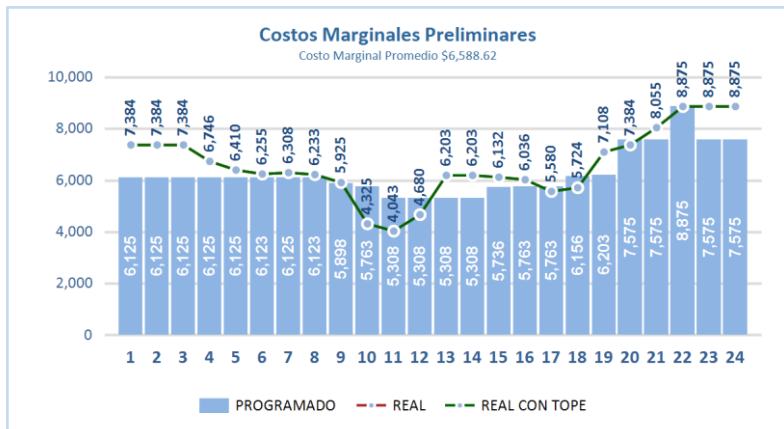
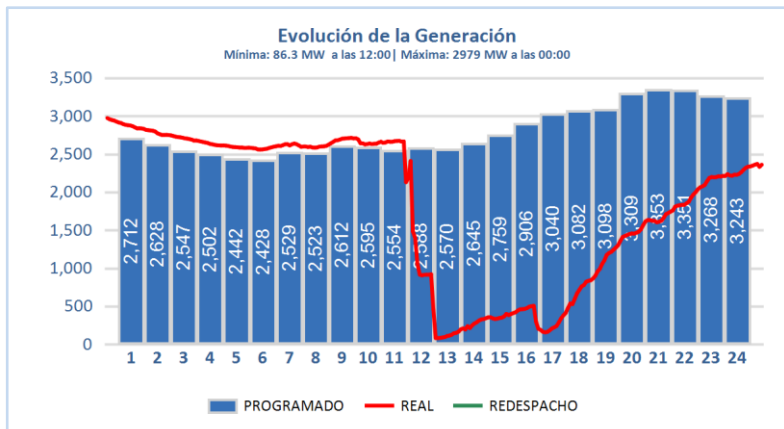


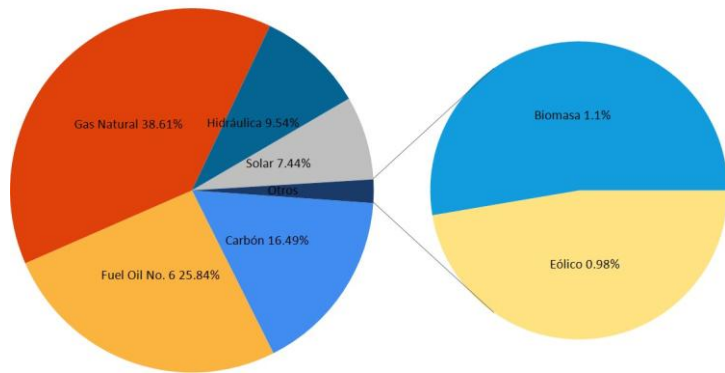


ORGANISMO COORDINADOR DEL SISTEMA ELÉCTRICO NACIONAL INTERCONECTADO DE LA REPÚBLICA DOMINICANA, INC.

Informe Diario Ejecutivo de Operaciones del Lunes 23 febrero de 2026



Producción Energética por Fuente Primaria



No Data Available

Datos suministrados por las empresas distribuidoras

Indisponibilidad de Centrales Generadoras

Central	Causa	Periodos
HAINA TG	INDISPONIBLE POR CAUSA INTERNA	(P1 - P24)
INCA KM22	INDISPONIBLE POR CAUSA EXTERNA	(P17 - P17)
INCA KM22	INDISPONIBLE POR GESTION DE COMBUSTIBLE	(P9 - P12)
ITABO 1	INDISPONIBLE POR CAUSA EXTERNA	(P12 - P13)
ITABO 2	INDISPONIBLE POR CAUSA EXTERNA	(P12 - P13)
PALENQUE	INDISPONIBLE POR GESTION DE COMBUSTIBLE	(P9 - P22)
PUNTA CATALINA 1	INDISPONIBLE POR MANTENIMIENTO MAYOR	(P1 - P24)
PUNTA CATALINA 2	INDISPONIBLE POR CAUSA INTERNA	(P12 - P23)
SAN LORENZO 1	INDISPONIBLE POR GESTION DE COMBUSTIBLE	(P1 - P24)
SAN PEDRO BIO-ENERGY	INDISPONIBLE POR CAUSA EXTERNA	(P12 - P22)
SULTANA DEL ESTE	INDISPONIBLE POR GESTION DE COMBUSTIBLE	(P1 - P17)

Producción Energética por Empresas

Empresa	Programada (MWh)	Reprogramada (MWh)	Real (MWh)	Desviación PDD	Desviación RPDD
AES ANDRES	6,222		3,159	-49.2%	100.0%
AES DOMINICANA RENEWABLE ENERGY, S.R.L.	1,028		391	-62.0%	100.0%
AGUA CLARA	116		30	-74.0%	100.0%
BERSAL	38		19	-49.2%	100.0%
CESPM	2,854		1,319	-53.8%	100.0%
COASTAL PETROLEUM DOMINICANA	620		176	-71.5%	100.0%
COTOPERÍ SOLAR FV	634		321	-49.4%	100.0%
DESARROLLOS FOTOVOLTAICOS DSS	246		100	-59.3%	100.0%
DOMICEM GENERACIÓN	87		91	4.4%	100.0%
DPP	6,059		3,380	-44.2%	100.0%
EPD ECOENER FOTOVOLTAICA DOMINICANA, S.R.L.	527		221	-58.1%	100.0%
EGEHAINA	7,318		4,366	-40.3%	100.0%
EGEHID	3,358		4,175	24.3%	100.0%
EGETABO	5,514		2,624	-52.4%	100.0%
ELECTRONIC	317		101	-68.2%	100.0%
EMERALD	171		51	-70.2%	100.0%
EMPRESA DE GENERACIÓN ELÉCTRICA PUNTA CATALINA	8,280		3,990	-51.8%	100.0%
ENERGIA RENOVABLE BAS	260		117	-55.0%	100.0%
ENREN	223		75	-66.2%	100.0%
GPLV	1,741		1,961	12.6%	100.0%
GRUPO EÓLICO DOMINICANO	63		31	-51.0%	100.0%
I.E. DR PROJECTS I	714		266	-62.7%	100.0%
KARPOWERSHIP DOMINICAN REPUBLIC, S.A.S.	2,487		4,173	67.8%	100.0%
KOROR BUSINESS, S.R.L.	359		118	-67.2%	100.0%
LAESA LTD	1,255		1,405	12.0%	100.0%
LCV ECOENER SOLARES DOMINICANA	317		97	-69.6%	100.0%
LEAR	1,064		1,233	16.0%	100.0%
LOS ORIGENES	430		507	17.9%	100.0%
MARANATHA	44		27	-39.4%	100.0%
MATRISOL, S.A.S.	209		60	-71.3%	100.0%
METALDOM	195		182	-6.6%	100.0%
MONTE RIO LTD	72		109	51.4%	100.0%
MONTECRISTI SOLAR	228		87	-62.0%	100.0%
PECASA	234		93	-60.3%	100.0%
PHINIE & CO DEVELOPMENT S.R.L.	112		24	-78.8%	100.0%
POSEIDON	166		114	-31.7%	100.0%
PVDC	4,574		2,822	-38.3%	100.0%
RENEWABLE ENERGY WORLD DOMINICUS	321		143	-55.4%	100.0%
SAN PEDRO BIO-ENERGY	720		479	-33.4%	100.0%
SEABOARD	2,714		1,815	-33.1%	100.0%
SIBA	4,614		2,993	-35.1%	100.0%
SPOT	51		19	-62.1%	100.0%
TROPIGAS DOMINICANA	210		95	-54.9%	100.0%
WCG	265		104	-60.8%	100.0%
WCGF SOLAR II	255		106	-58.4%	100.0%
TOTAL (GWh)	67.28	0.00	43.77	-35.0%	∞

Restricciones Operativas

A las 08:42, por un tiempo de 2.18 horas, se produjo la restricción Control de tensión zona Nordeste (Nagua, Sanchez, Samaná).

DESVIACIÓN MEDIA ABSOLUTA PONDERADA DE LA GENERACIÓN (WMAPE)	44.3%	NaN
Si la desviación supera el 100% se asume 100%. Si la energía programada es cero y la generada es diferente de cero, la desviación es 100%		

Proceso	Analisis	Eventos Relevantes
Energía No Suministrada	Los datos de la potencia no servida no fueron cargados a la plataforma por parte de los agentes responsables	A las 10:53, se produjo el SALIDA TOTAL DEL SENI
Evolución de la Demanda	La desviación observada en la generación real del SENI se asocia a un evento en el sistema eléctrico, actualmente bajo evaluación, que ocasionó la salida total de la generación y afectó de manera significativa el comportamiento operativo del día.	

VERSION	INFORME DIARIO EJECUTIVO	ELABORADO POR:	REVISADO/APROBADO POR:	FECHA ELABORACIÓN
0	lunes 23 de febrero de 2026	Jary de la Cruz	Nataniel Fernandez	martes 24 de febrero de 2026