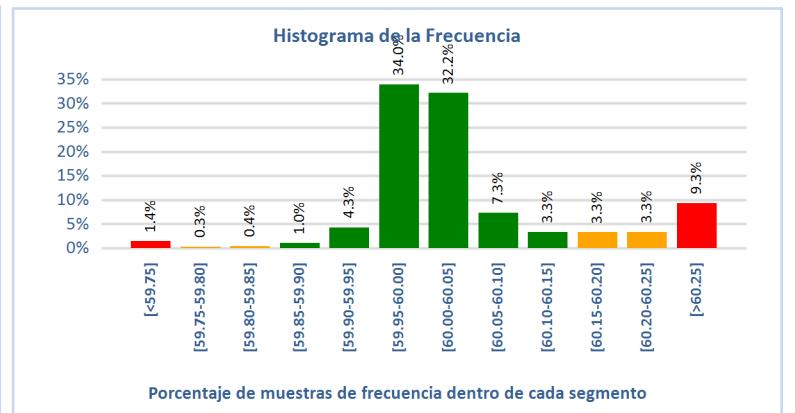
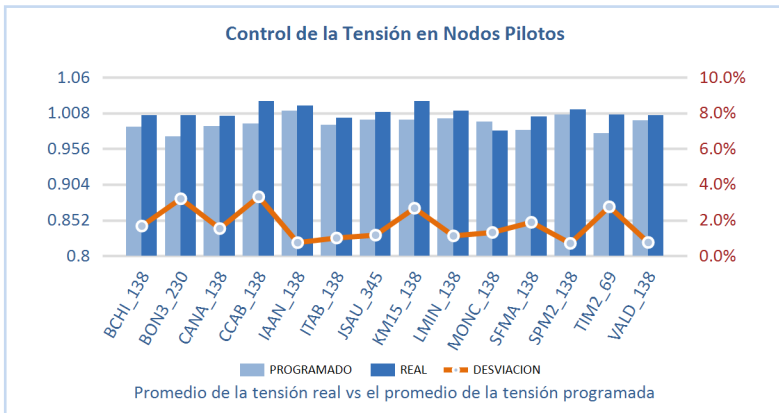
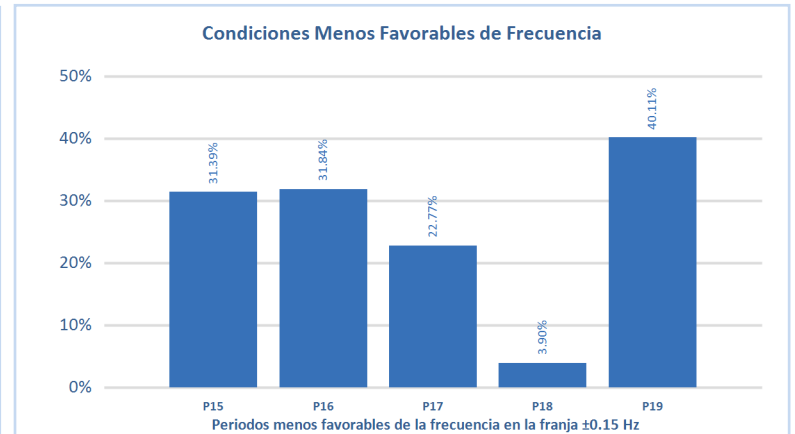
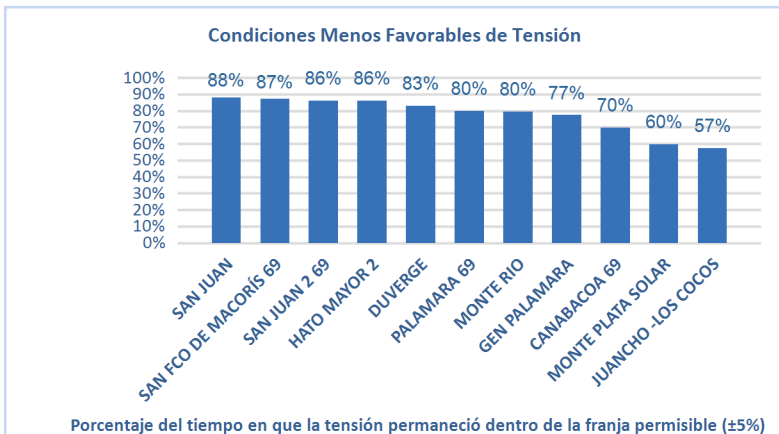
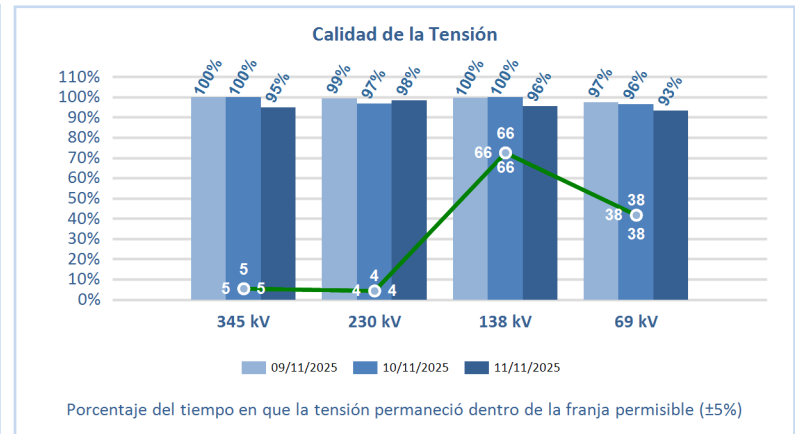
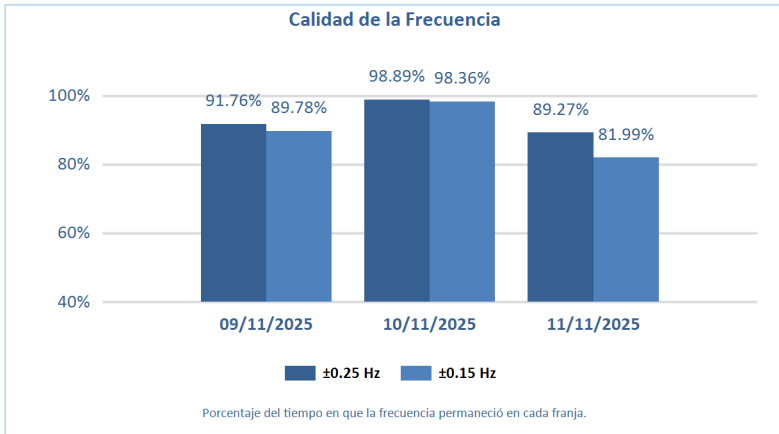
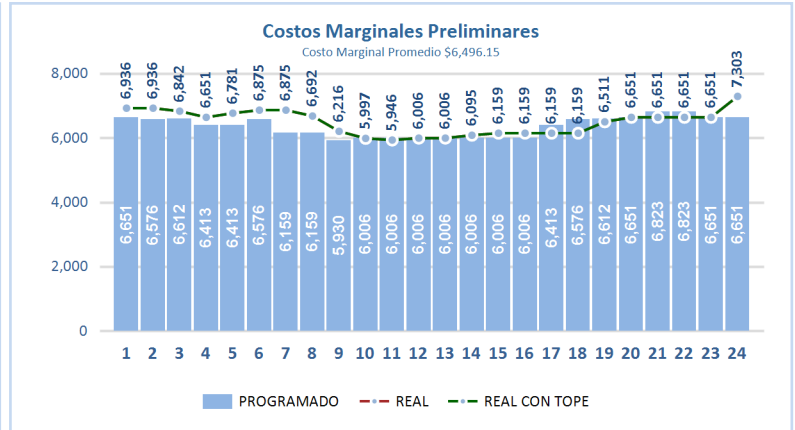
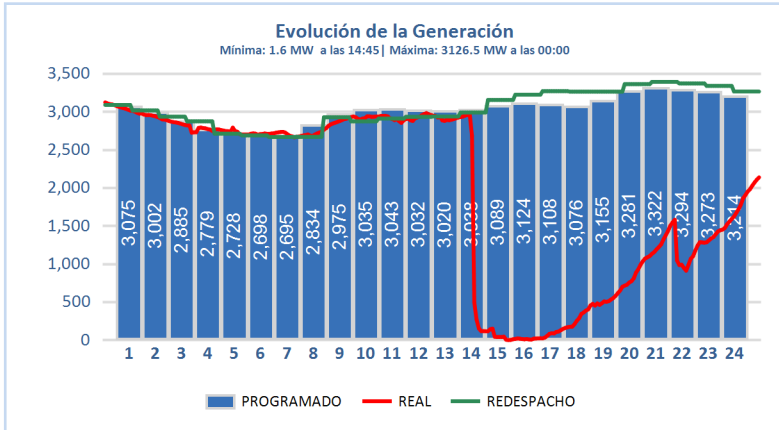


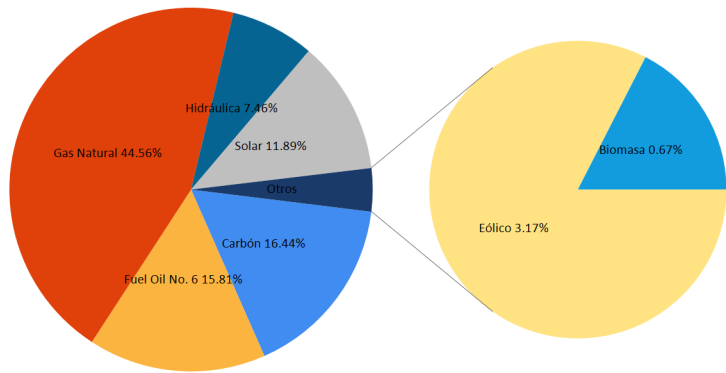


ORGANISMO COORDINADOR DEL SISTEMA ELÉCTRICO NACIONAL INTERCONECTADO DE LA REPÚBLICA DOMINICANA, INC.

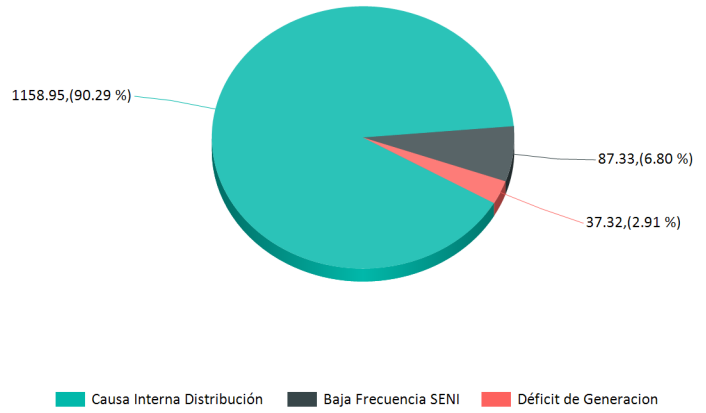
Informe Diario Ejecutivo de Operaciones del martes 11 noviembre de 2025



Producción Energética por Fuente Primaria



Energía No Suministrada (MWh)



Datos suministrados por las empresas distribuidoras

Indisponibilidad de Centrales Generadoras

Central	Causa	Periodos
BARAHONA CARBÓN	INDISPONIBLE POR MANTENIMIENTO MAYOR	(P1 - P24)
ENERGAS 4	INDISPONIBLE POR CAUSA INTERNA	(P6 - P24)
HAINA TG	INDISPONIBLE POR CAUSA INTERNA	(P1 - P24)
INCA KM22	INDISPONIBLE POR GESTION DE COMBUSTIBLE	(P1 - P23)
ITABO 1	INDISPONIBLE POR CAUSA EXTERNA	(P15 - P24)
ITABO 2	INDISPONIBLE POR CAUSA EXTERNA	(P15 - P23)
PALENQUE	INDISPONIBLE POR GESTION DE COMBUSTIBLE	(P6 - P18)
PIMENTEL 1	INDISPONIBLE POR CAUSA EXTERNA	(P22 - P22)
PIMENTEL 2	INDISPONIBLE POR CAUSA EXTERNA	(P22 - P22)
PIMENTEL 3	INDISPONIBLE POR CAUSA EXTERNA	(P22 - P22)
POWERSHIP AZUA KPS 01	INDISPONIBLE POR CAUSA EXTERNA	(P15 - P16)
PUNTA CATALINA 1	INDISPONIBLE POR CAUSA INTERNA	(P1 - P24)
PUNTA CATALINA 2	INDISPONIBLE POR CAUSA INTERNA	(P15 - P24)
SAN LORENZO 1	INDISPONIBLE POR GESTION DE COMBUSTIBLE	(P1 - P24)
SAN PEDRO BIO-ENERGY	INDISPONIBLE POR CAUSA EXTERNA	(P15 - P23)
SULTANA DEL ESTE	INDISPONIBLE POR GESTION DE COMBUSTIBLE	(P2 - P17)

Producción Energética por Empresas

Empresa	Programada (MWh)	Reprogramada (MWh)	Real (MWh)	Desviación PDD	Desviación RPDD
AES ANDRES	5,949	6,308	3,288	-44.7%	-47.9%
AES DOMINICANA RENEWABLE ENERGY, S.R.L.	844	912	716	-15.3%	-21.5%
AGUA CLARA	270	191	144	-46.5%	-24.3%
CESPM	8,853	8,010	3,775	-57.4%	-52.9%
COASTAL PETROLEUM DOMINICANA	439	550	388	-11.6%	-29.4%
COTOPERÍ SOLAR FV	559	601	408	-27.0%	-32.1%
DESARROLLOS FOTOVOLTAICOS DSS	218	199	156	-28.7%	-21.7%
DOMICEM GENERACIÓN			97	100.0%	100.0%
DPP	5,843	5,979	3,675	-37.1%	-38.5%
EDF ECOENER FOTOVOLTAICA DOMINICANA, S.R.L.	408	495	321	-21.3%	-35.2%
EGEHAINA	6,796	7,466	4,509	-33.7%	-39.6%
EGEHID	3,817	3,602	3,448	-9.7%	-4.3%
EGEITABO	5,438	5,484	2,750	-49.4%	-49.9%
ELECTRONIC	226	262	189	-16.2%	-27.6%
EMERALD	134	150	104	-22.0%	-30.4%
EMPRESA DE GENERACIÓN ELÉCTRICA PUNTA CATALINA	8,517	8,527	4,843	-43.1%	-43.2%
ENERGIA RENOVABLE BAS	228	229	191	-16.4%	-16.7%
ENREN	214	219	161	-24.7%	-26.6%
ETERRA GRUPO ECOENERGETICO DEL CARIBE	42	42	30	-28.6%	-29.4%
GPLV	1,106	1,990	2,144	93.8%	7.7%
GRUPO EÓLICO DOMINICANO	82	222	81	-0.8%	-63.4%
I.E. DR PROJECTS I	920	686	505	-45.1%	-26.4%
KARPOWERSHIP DOMINICAN REPUBLIC, S.A.S.	1,188	3,167	2,555	100.0%	-19.3%
KOROR BUSINESS, S.R.L.	272	304	209	-23.2%	-31.4%
LAESA LTD	926	1,425	1,051	13.5%	-26.2%
LCV ECOENER SOLARES DOMINICANA	328	344	152	-53.5%	-55.7%
LEAR	749	1,271	1,019	36.1%	-19.8%
LOS ORIGENES		225	154	100.0%	-31.8%
MARANATHA	34	38	27	-20.8%	-29.7%
MATRISOL, S.A.S.	186	188	139	-25.6%	-26.4%
METALDOM			107	100.0%	100.0%
MONTECRISTI SOLAR	192	224	155	-19.4%	-31.1%
PECASA	359	379	134	-62.7%	-64.6%
PHINIE & CO DEVELOPMENT S.R.L.	86	100	76	-11.4%	-23.6%
POSEIDON	574	400	100	-82.5%	-74.9%
PVDC	4,615	4,663	2,596	-43.7%	-44.3%
RENEWABLE ENERGY WORLD DOMINICUS	247	295	170	-31.2%	-42.3%
SAN PEDRO BIO-ENERGY	600	600	310	-48.3%	-48.3%
SEABOARD	4,698	4,842	3,296	-29.8%	-31.9%
SIBA	6,240	1,969	1,506	-75.9%	-23.5%
TROPIGAS DOMINICANA	165	185	144	-12.6%	-22.1%
WCG	203	235	193	-5.1%	-18.0%
WCGF SOLAR II	213	230	172	-19.3%	-25.4%
TOTAL (GWh)	72.78	73.20	46.19	-36.5%	-36.9%
DESVIACIÓN MEDIA ABSOLUTA PONDERADA DE LA GENERACIÓN (WMAPE)				44.7%	37.6%

Restricciones Operativas

A las 07:44, por un tiempo de 5.68 horas, se produjo la restricción Control de tensión en la zona Norte (Nagua, Sánchez y Samaná).

Si la desviación supera el 100% se asume 100%. Si la energía programada es cero y la generada es diferente de cero, la desviación es 100%

Proceso	Análisis
Evolución de la Demanda	En el gráfico de Evolución de la Generación, se observa una desviación en los datos de la generación Real del SENI, producto de una falla que ocasionó la salida total de la generación en el SENI.

Eventos Relevantes
A las 10:39, se produjo el ACTUACIÓN DEL EDAC SIN DISPARO DE GENERACION
A las 13:23, se produjo el DISPARO MULTIPLES ELEMENTOS ZONA ESTE
A las 13:25, se produjo el SALIDA TOTAL DEL SENI

VERSION	INFORME DIARIO EJECUTIVO	ELABORADO POR:	REVISADO/APROBADO POR:	FECHA ELABORACIÓN
0	martes 11 de noviembre de 2025	Napoleon Mosquea	Alberto Jiménez	miércoles 12 de noviembre de 2025